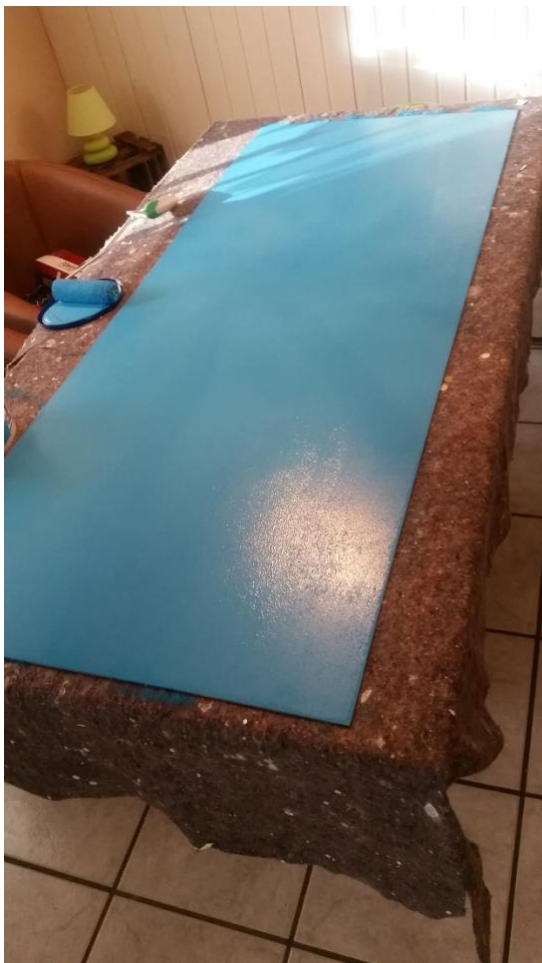


Löwenzahn 🐠🐠🐠



Hi 😊,

hier einfach mal eine kurze Anleitung, wie man mit kleinem Geld, einen geilen Hintergrund für unseren Tank basteln kann.

Ich habe mir im Baumarkt, ein Schrankrückwandbrett in weiß auf mein Maß zuschneiden lassen.

Dieses habe ich dann mit normaler Wandfarbe in Türkis/ Blau (am besten mixen lassen) angestrichen.

Nach dem trockenen, habe ich in schwarz und grau, schemenhafte Felsenvormationen dazu gemalt (es ist darauf zu achten, das man die Höhe der gewünschten Steinaufbauten bedenkt, sonst sieht man nachher nichts 😊) Danach habe ich, zurechtgesägte Leisten mit einer Tiefe von 3 cm verschraubt (um die Tiefenwirkung zu verstärken, kannst du auch gerne eine Leiste von 5 cm oder mehr verwenden) um so weiter weg um so besser die Tiefenwirkung 😊.

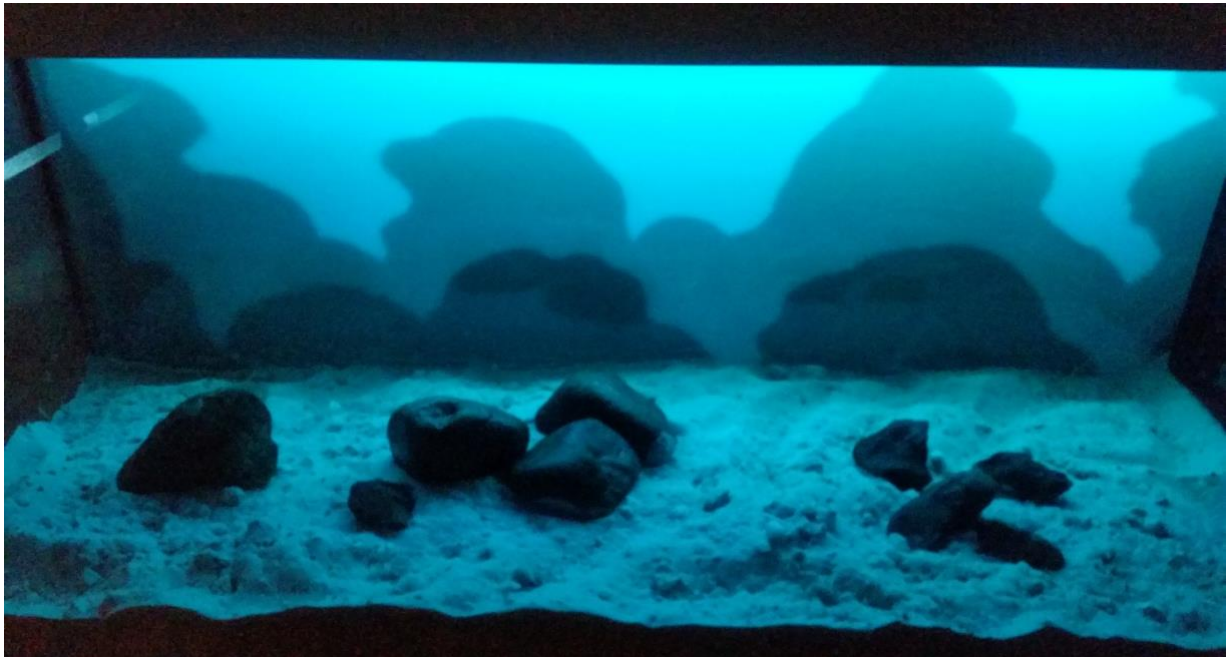
Dann kommt die Beleuchtung:

Ich habe ein herkömmliches RGB LED Band verwendet. Da diese meistens selbstklebend sind und schlecht halten, hab ich es zusätzlich mit Heißkleber fixiert (in meinem Fall, 3 Meter auf 160 cm, also fast doppelt)

Danach ist es wichtig! Um den leicht trüben Effekt und damit die Tiefenwirkung noch mehr zu verstärken, eine Milchglasfolie an die Rückwand des Beckens anzubringen.



Danach wird das Bild/Rückwand einfach hinter dem Tank platziert . Und so in etwa, sollte es dann aussehen.



Kurzes Filmchen: Abendstimmung.